



trest21vek.by

FIREPROFF

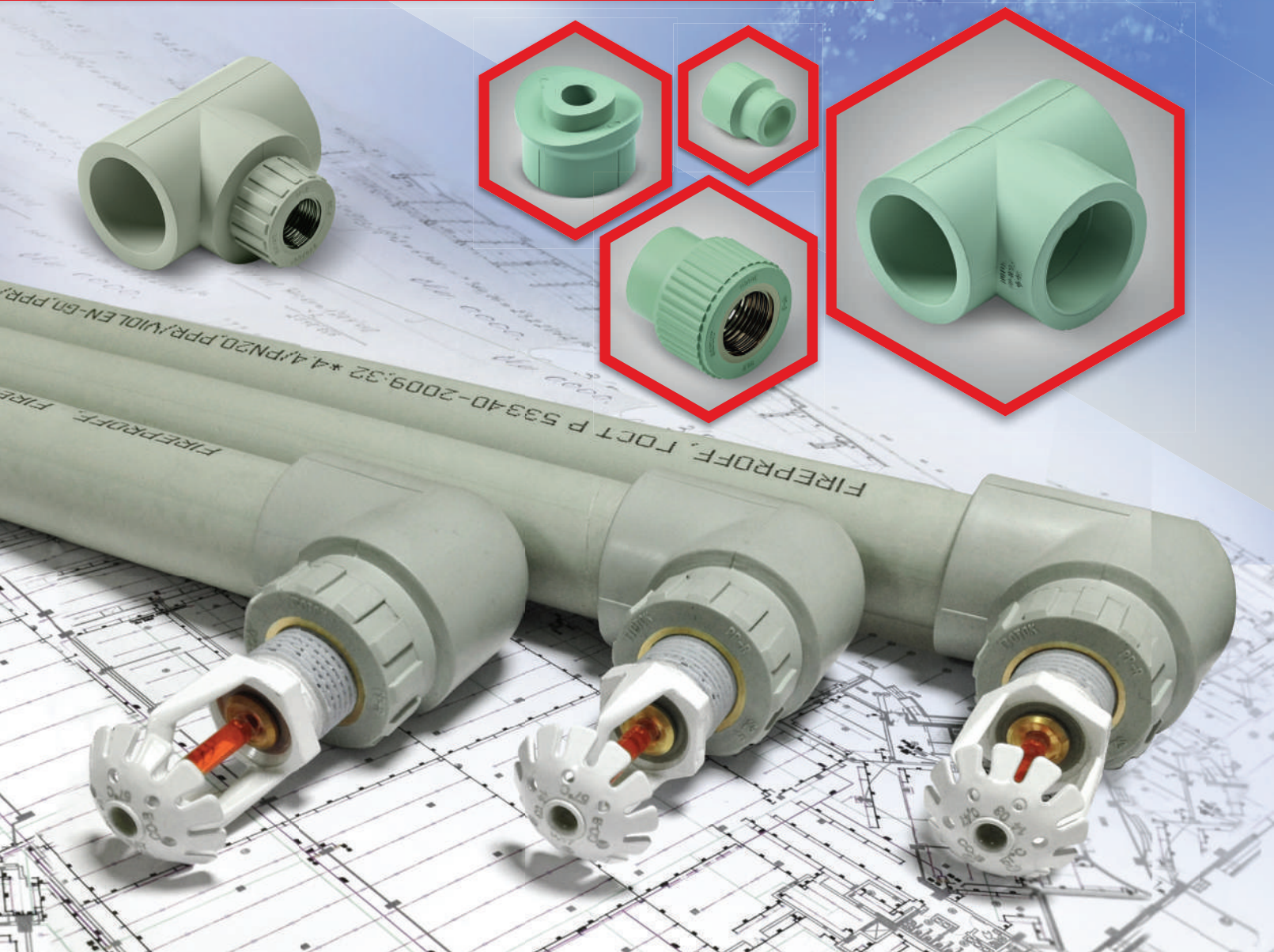
Отдел продаж:
A1 (Viber)
+375 29 372 78 13
+375 29 372 78 16
+375 29 372 78 25
trest21vek@tut.by

ПЛАСТИКОВЫЕ ТРУБЫ И ФИТИНГИ

ДЛЯ АВТОМАТИЧЕСКОГО
ПОЖАРОТУШЕНИЯ



ТЕПЕРЬ И В БЕЛАРУСИ



ПРЕДЛАГАЕМ К РЕАЛИЗАЦИИ:

Трубы из полипропилена, армированные стекло-, базальтовым ровингом «Поток-Fireproff» Violen Ex-GF/BF-Violen Ex **SDR 7,4, SDR 9** с диаметром условного прохода от 25 до 110 мм и детали соединительные к ним «Поток-Fireproff» Violen Ex, предназначены для **применения в составе автоматических установок пожаротушения**

ТРУБЫ И ФИТИНГИ «ПОТОК-FIREPROFF»™



Violen Ex-GF/ Violen/BF-Violen Ex

3-хуровневая защита от пожара

- 1 уровень:** Violen – уникальный запатентованный пожаростойкий композит с антипиренами
- 2 уровень:** Violen + базальтовый ровинг + стекловолокно: пожаростойкий, усиленный армированный композит предотвращает деформацию труб во время пожара
- 3 уровень:** Violen – уникальный запатентованный пожаростойкий композит с антипиренами

Получено техническое свидетельство об области и условиях применения в строительстве, выданное РУП «Стройтехнорм».





ПРИМЕНЕНИЕ

- **помещения 1 и 2 групп согласно СН 2.02.03-2019** «Пожарная автоматика зданий и сооружений»
- на питающих и распределительных трубопроводах
- работа со спринклерными оросителями с номинальной температурой срабатывания **не более 141 °С**

**возможно применение при определенных условиях:
- в помещениях других групп
- с дренчерными оросителями*

ПРЕИМУЩЕСТВА

- **исключают** возникновение **коррозии**, соответственно не требуется производить мероприятия по устройству уклонов, а также использованию промывочных кранов.
- **малый вес** изделия, что позволяет снизить требования к крепежу и нагрузкам на несущие конструкции.
- **диффузионная сварка**, исключающая протечки на протяжении всего трубопровода, в течении срока службы, что позволяет применять данные трубопроводы в **скрытых** конструкциях и полостях, а также для высотного строительства.
- **защита** трубопроводов ПОТОК – FIREPROFF **от статического электричества и токов растекания**.

В спринклерных водозаполненных установках пожаротушения на питающих трубопроводах диаметром 65 мм и более допускается установка пожарных кранов с расстановкой согласно СН 2.02.02. Диаметр трубопровода, соединяющего пожарный кран с питающим трубопроводом, должен быть не менее диаметра пожарного крана.

ОСНОВНЫЕ ТЕХНИЧЕСКИЕ ПОКАЗАТЕЛИ ТРУБ

Наименование показателя	Значение показателя
Материал труб	ПОТОК-FIREPROFF ViolenEx-GF/BF-ViolenEx
Диапазон рабочих температур, °С	От 5 до 75 °С
Номинальный диаметр DN	25, 32, 40, 50, 63, 75, 90, 110
Допустимая скорость движения воды в трубопроводе, м/с	12
Срок службы, лет	50 лет

НОМЕНКЛАТУРА ТРУБОПРОВОДОВ И УДЕЛЬНЫЕ ГИДРАВЛИЧЕСКИЕ ХАРАКТЕРИСТИКИ ТРУБОПРОВОДОВ ПОТОК-FIREPROFF

Для SDR 7,4 (макс. 2,5 МПа)

наружный диаметр трубы	толщина стенки SDR 7,4	внутренний диаметр трубы (расчетный), мм SDR 7,4	удельная характеристика трубопровода – Кт, л ⁶ /с ²
25	3,5	18,0	2,533
32	4,4	23,2	9,597
40	5,5	29,0	31,550
50	6,9	36,2	103,396
63	8,6	45,8	357,945

Для SDR 9,0 (макс. 2,5 МПа)

наружный диаметр трубы	толщина стенки SDR 9,0	внутренний диаметр трубы (расчетный), мм SDR 9,0	удельная характеристика трубопровода – Кт, л ⁶ /с ²
75	8,4	58,2	1053,130
90	10,1	69,8	2780,990
110	12,3	85,4	8129,267

При проектировании, монтаже, приемке работ, эксплуатации и техническом обслуживании трубопроводов из полипропилена ПОТОК-FIREPROFF, применяемых в составе автоматических установок пожаротушения на питающих и распределительных трубопроводах, **необходимо руководствоваться:**

- требованиями законодательных актов Республики Беларусь, в том числе СН 2.02.02-2019 «Противопожарное водоснабжение», СН 2.02.03-2019 «Пожарная автоматика зданий и сооружений»,
- проектной и технологической документацией,
- техническим свидетельством, выданным РУП «Стройтехнорм»,
- руководством по проектированию, монтажу и эксплуатации пожаростойких полипропиленовых трубопроводов ПОТОК-FIREPROFF в установках пожаротушения.

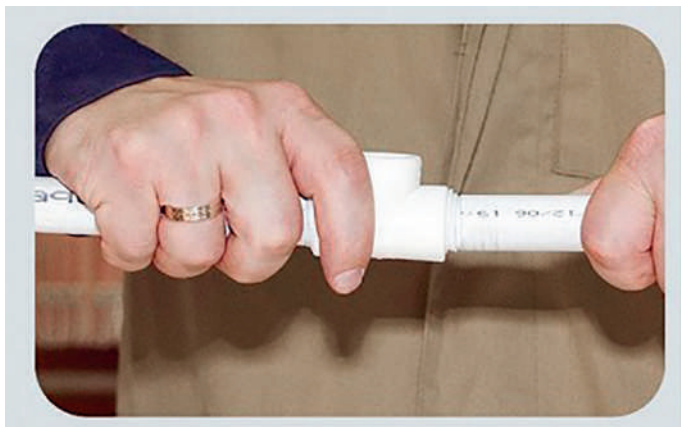
ТЕХНОЛОГИЯ СВАРКИ FIREPROFF

Трубы и фитинги ПОТОК – FIREPROFF свариваются с помощью стандартного сварочного оборудования.



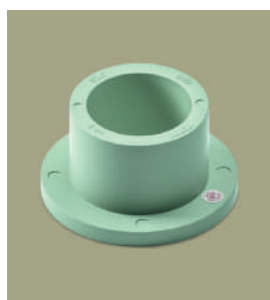
Технологическое время термической сварки в зависимости от диаметра свариваемых трубы и фитинга при температуре насадок 260 °С:

диаметр трубы, мм	глубина сварки, мм	время нагрева, сек.	время соединения, сек.	время остывания, сек.
25	18	8	9	120
32	19	15	12	240
40	21	22	15	240
50	24	50	17	240
63	28	75	22	360
75	31	90	25	480
90	33	165	28	480
110	41	270	35	480

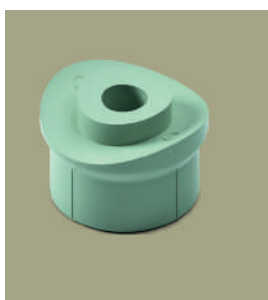


Представленная информация носит справочный характер, т.к. технология описана в руководстве по эксплуатации.

НОМЕНКЛАТУРА ФИТИНГОВ



БУРТ



ВВАРНОЕ СЕДЛО



ЗАГЛУШКА



МАНЖЕТА



МУФТА КОМБИНИРОВАННАЯ
С ВНУТРЕННЕЙ РЕЗЬБОЙ



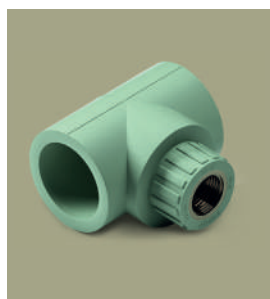
МУФТА КОМБИНИРОВАННАЯ
С НАРУЖНОЙ РЕЗЬБОЙ



МУФТА ПЕРЕХОДНАЯ



МУФТА СОЕДИНИТЕЛЬНАЯ



ТРОЙНИК
КОМБИНИРОВАННЫЙ



ТРОЙНИК ПЕРЕХОДНОЙ



ТРОЙНИК
СОЕДИНИТЕЛЬНЫЙ



УГОЛЬНИК 45



УГОЛЬНИК 90

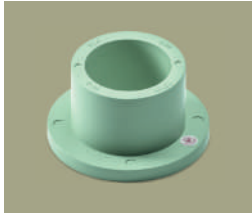


УГОЛЬНИК
КОМБИНИРОВАННЫЙ



ФЛАНЕЦ+БУРТ

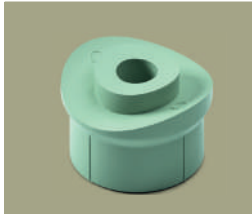
Возможные размеры соединительных элементов: диаметром от 25 до 110 мм.



БУРТ

Бурт под фланец используется для последующего перехода с металла в трубопровод из полипропилена и получил популярность при монтаже фланцевых шаровых кранов, запорной арматуры

40 50 63 75 90 110



ВВАРНОЕ СЕДЛО

Предназначено для присоединения к основной трубе второстепенной в системах водоснабжения

75 × 32	90 × 32	110 × 32
75 × 40	90 × 40	110 × 40



ЗАГЛУШКА

Необходима для герметизации на конце системы трубопроводной разводки с водной рабочей средой

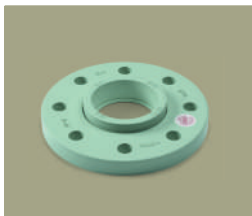
32 40 50 63 75 90 110



МАНЖЕТА

Для исключения воздействия при пожаре тепловой нагрузки металлических элементов крепежа на трубопроводы. Одевается на трубу в количестве равном количеству подвесов.

25 32 40 50 63 75 90 110



ФЛАНЕЦ+БУРТ

Предназначен для перехода с металла в трубопровод из полипропилена

40, 50, 63, 75, 90, 110



УГОЛЬНИК 45°

Используется для поворота трубопровода на 45°.

25, 32, 40, 50, 63, 75, 90, 110



УГОЛЬНИК 90°

Предназначен для изменения направления трубопроводной трассы на угол 90° в системах труб, транспортирующих воду.

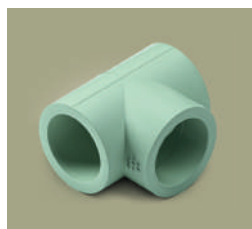
25, 32, 40, 50, 63, 75, 90, 110



УГОЛЬНИК КОМБИНИРОВАННЫЙ

Предназначен для соединения полипропиленовой трубы и компонента системы под углом 90 градусов друг к другу с наружной резьбой.

25 × 1/2 "	32 × 1/2 "	40 × 1/2 "
25 × 3/4 "	32 × 3/4 "	
	32 × 1 "	



ТРОЙНИК СОЕДИНИТЕЛЬНЫЙ

Предназначен для разветвления трубопровода в системах водоснабжения.

25, 32, 40, 50, 63, 75, 90, 110



ТРОЙНИК КОМБИНИРОВАННЫЙ

Предназначен для резьбового соединения в месте разветвления трубопровода.

25 × 1/2 "	32 × 1/2 "	40 × 1/2 "
25 × 3/4 "	32 × 3/4 "	40 × 3/4 "
	32 × 1 "	40 × 5/4 "
		40 × 1 "



ТРОЙНИК ПЕРЕХОДНОЙ

Предназначен для разветвления трубопровода в системах водоснабжения.

32 × 25 × 32	63 × 25 × 63	75 × 25 × 75	90 × 32 × 90	110 × 50 × 110
40 × 25 × 40	63 × 32 × 63	75 × 32 × 75	90 × 40 × 90	110 × 63 × 110
40 × 32 × 40	63 × 40 × 63	75 × 40 × 75	90 × 50 × 90	110 × 75 × 110
50 × 25 × 50	63 × 50 × 63	75 × 50 × 75	90 × 63 × 90	110 × 90 × 110
50 × 32 × 50		75 × 63 × 75	90 × 75 × 90	
50 × 40 × 50				



МУФТА КОМБИНИРОВАННАЯ С ВНУТРЕННЕЙ РЕЗЬБОЙ

Предназначены для монтажа и ремонта трубопроводов

25 × 1/2 "	32 × 1/2 "	40 × 5/4 "	50 × 6/4 "	63 × 2 "
25 × 3/4 "	32 × 3/4 "			
25 × 1 "	32 × 1 "			
25 × 5/4 "	32 × 5/4 "			



МУФТА КОМБИНИРОВАННАЯ С НАРУЖНОЙ РЕЗЬБОЙ

Предназначена для соединения полипропиленовой трубы и компонента системы с внутренней резьбой

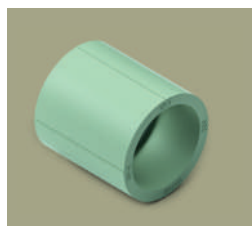
25 × 1/2 "	32 × 1/2 "	40 × 5/4 "	50 × 6/4 "	63 × 2 "	75 × 2 "
25 × 3/4 "	32 × 3/4 "				75 × 2 1/2 "
25 × 1 "	32 × 1 "				
25 × 5/4 "	32 × 5/4 "				



МУФТА ПЕРЕХОДНАЯ

Муфта переходная применяется для перехода с одного диаметра трубы на другой.

32 × 25	40 × 25	50 × 40	63 × 50	75 × 50	90 × 63	110 × 63
	40 × 32			75 × 63	90 × 75	110 × 75
						110 × 90



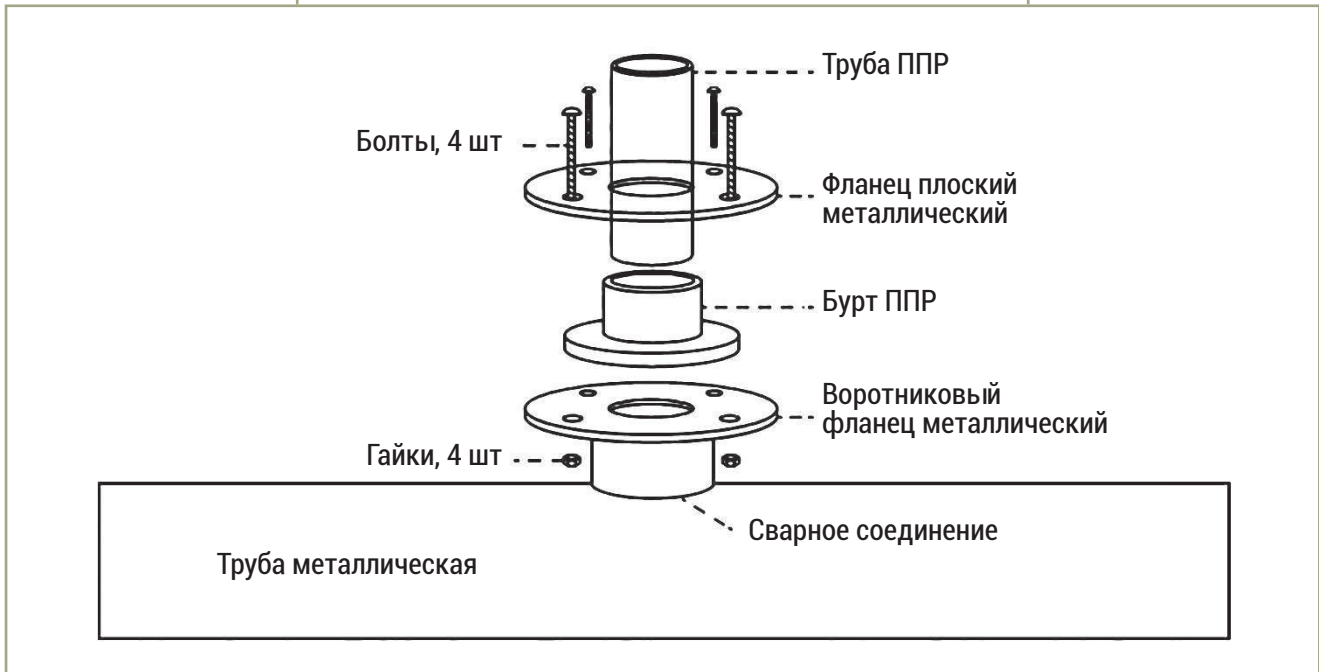
МУФТА СОЕДИНИТЕЛЬНАЯ

Муфта FIREPROFF Violen используется для соединения пластиковой трубы

25, 32, 40, 50, 63, 75, 90, 110

СХЕМА ПЕРЕХОДА С МЕТАЛЛА НА ПЛАСТИК

**СХЕМА БУРТ-ФЛАНЦЕВОГО СОЕДИНЕНИЯ
(ПЕРПЕНДИКУЛЯРНОЕ ИСПОЛНЕНИЕ)**



**СХЕМА БУРТ-ФЛАНЦЕВОГО СОЕДИНЕНИЯ
(ТОРЦЕВОЕ ИСПОЛНЕНИЕ)**

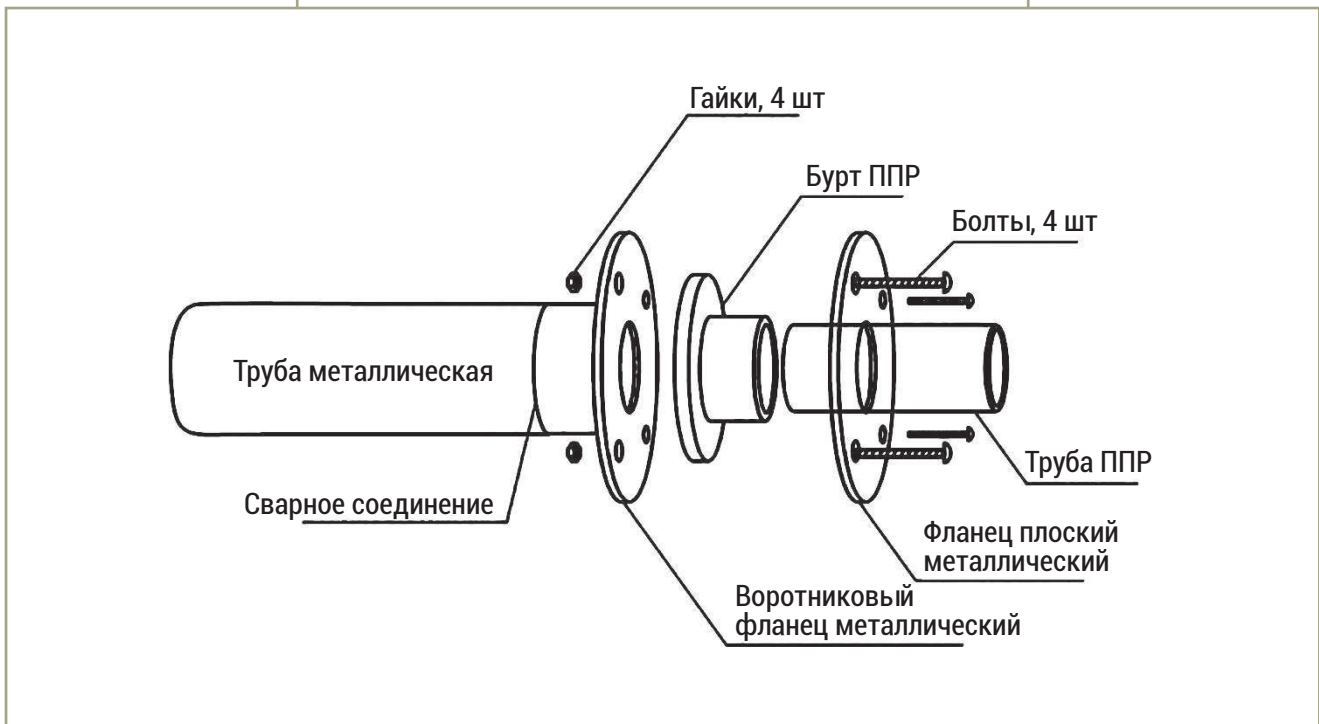


СХЕМА РЕЗЬБОВОГО СОЕДИНЕНИЯ (ТОРЦЕВОЕ ИСПОЛНЕНИЕ)

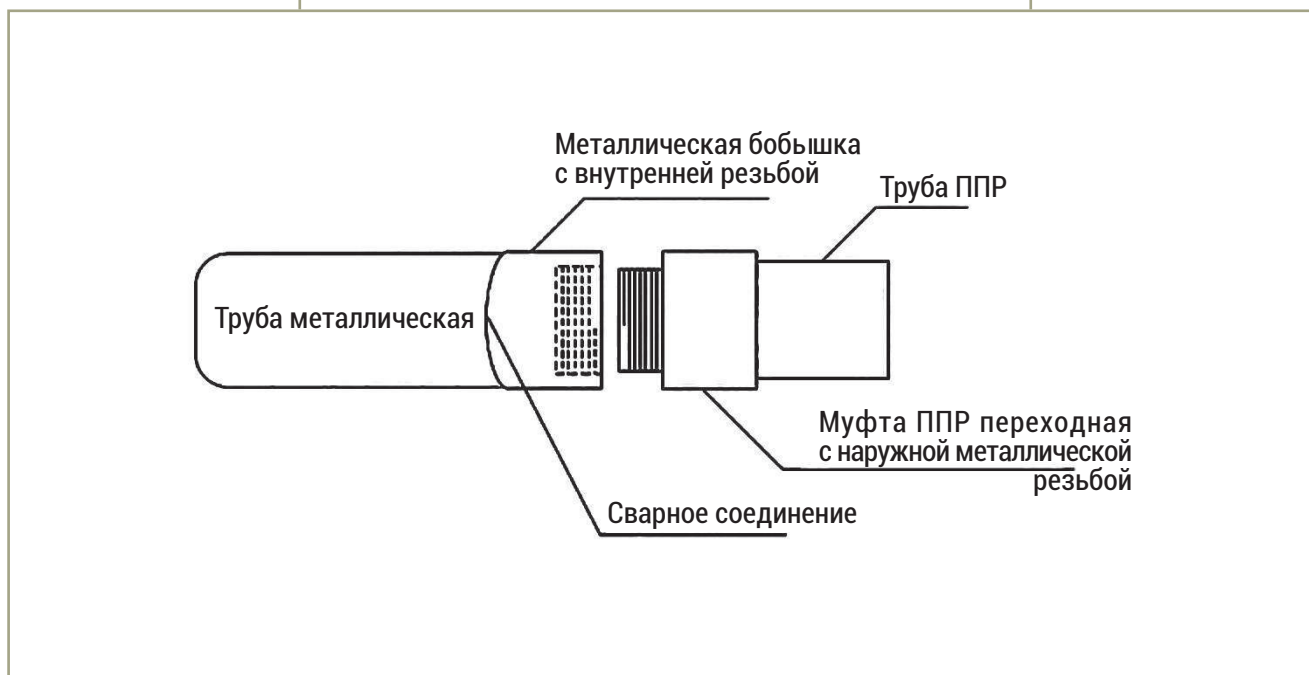
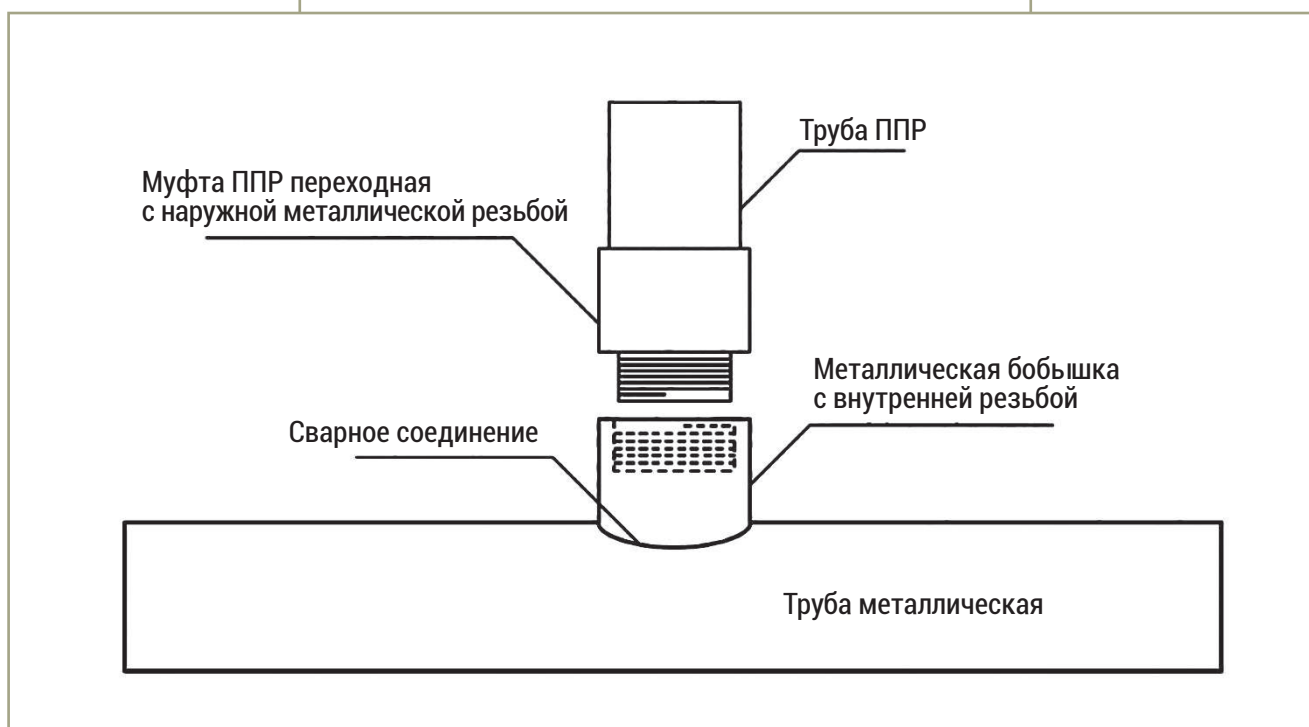


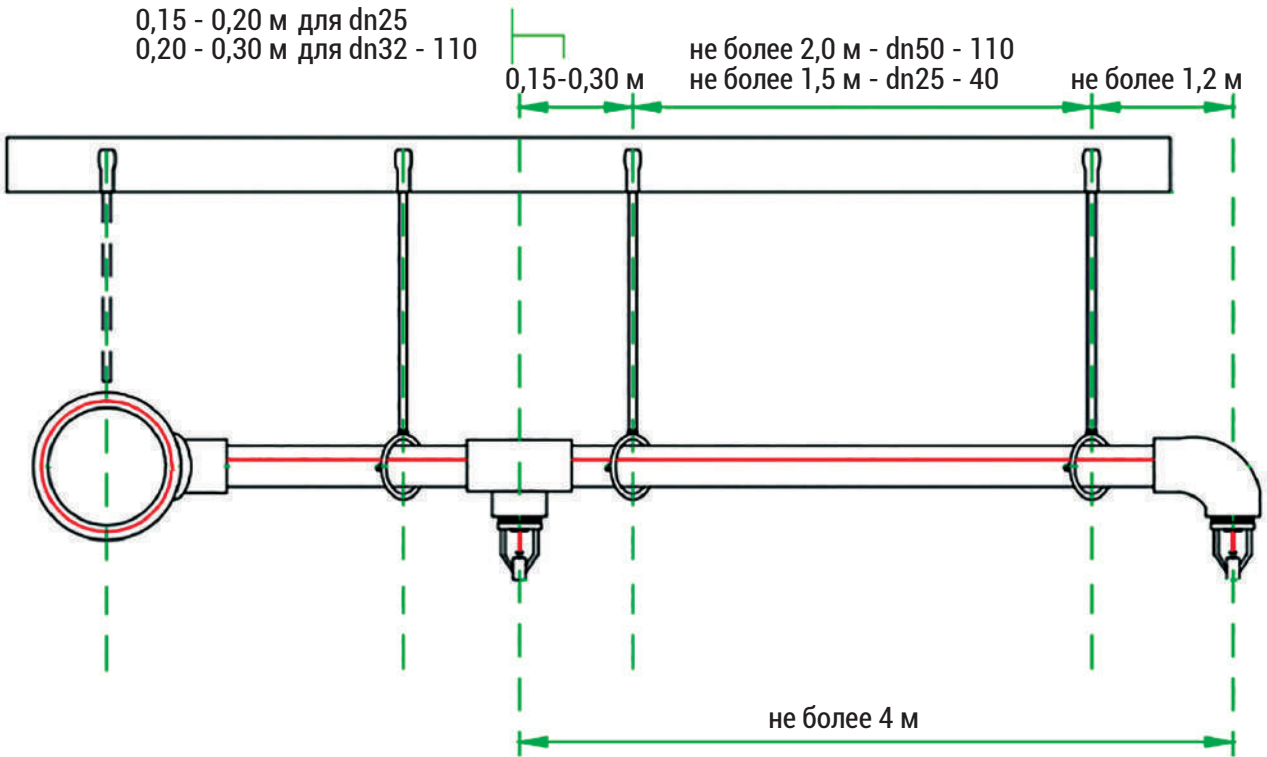
СХЕМА РЕЗЬБОВОГО СОЕДИНЕНИЯ (ПЕРПЕНДИКУЛЯРНОЕ ИСПОЛНЕНИЕ)



ПРИМЕР МОНТАЖА РАСПРЕДЕЛИТЕЛЬНОГО ТРУБОПРОВОДА

0,15 - 0,20 м для dn25
0,20 - 0,30 м для dn32 - 110

0,15-0,30 м не более 2,0 м - dn50 - 110
не более 1,5 м - dn25 - 40 не более 1,2 м



ПРИМЕР МОНТАЖА ПОЖАРНОГО ШКАФА

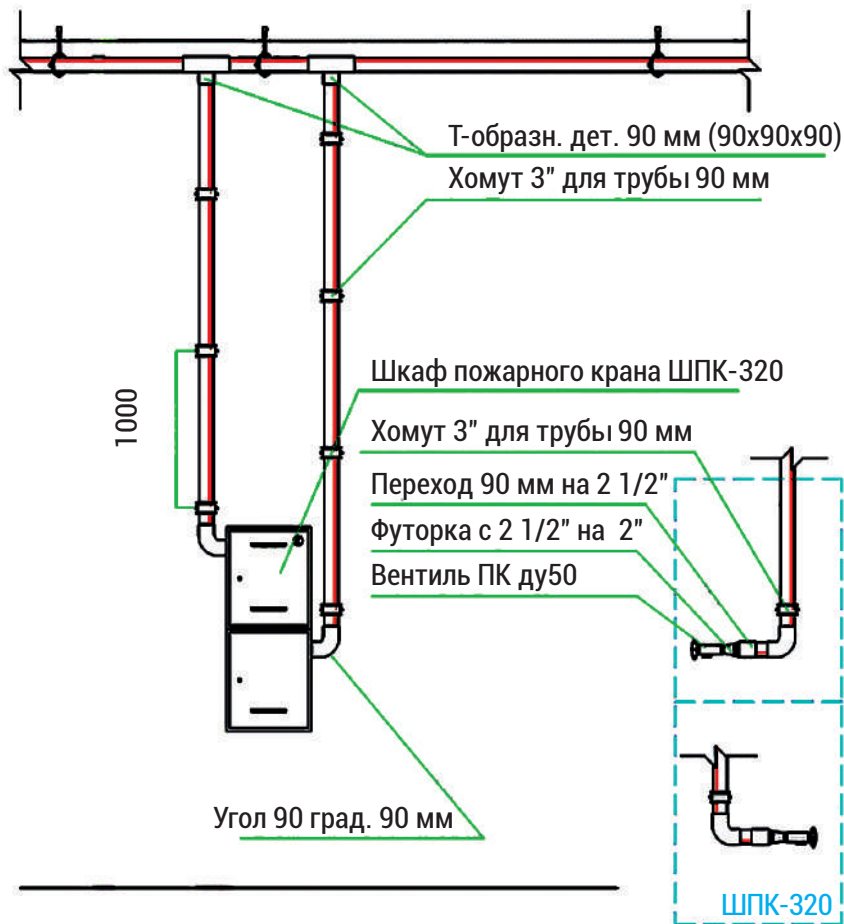
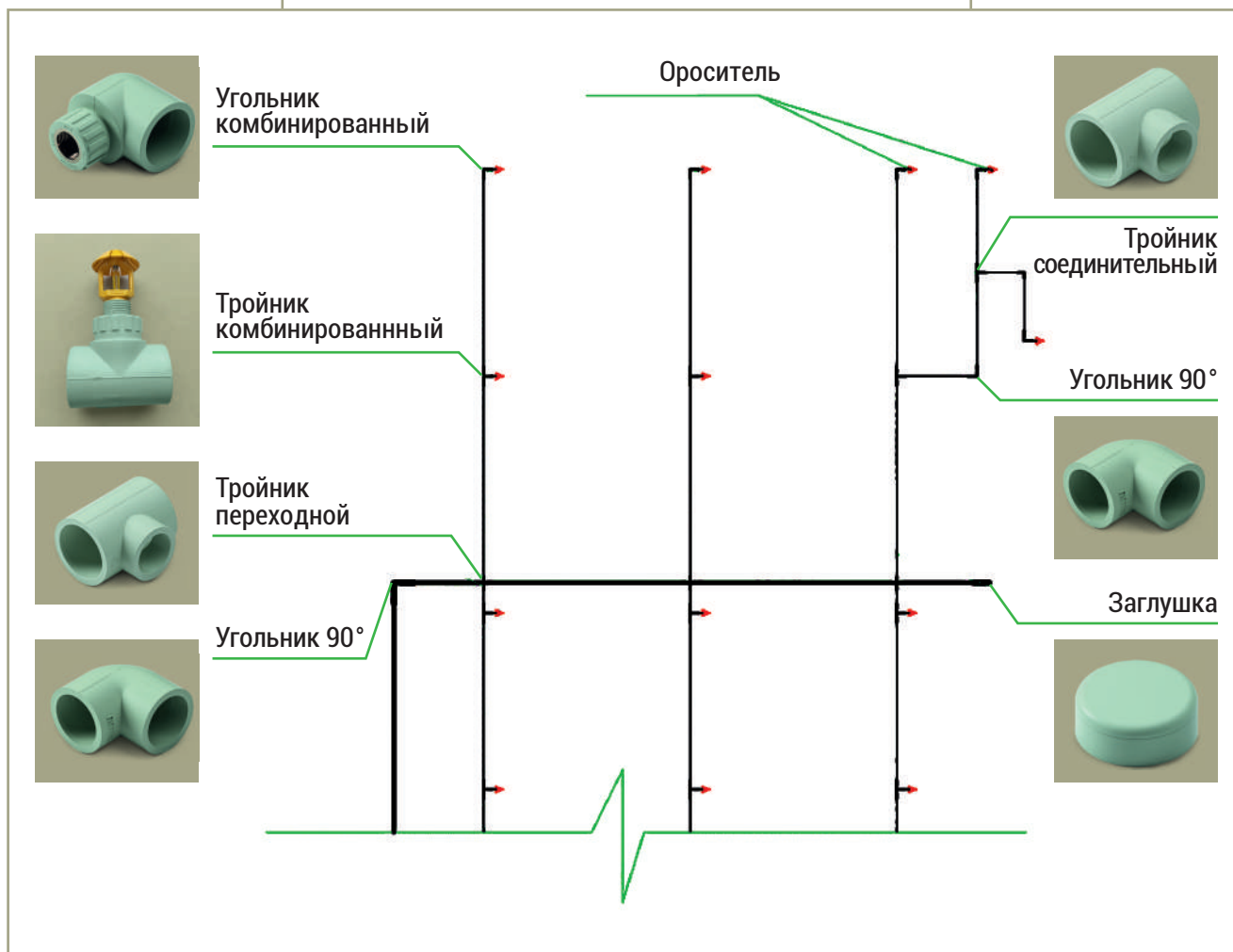


СХЕМА ПРИМЕНЕНИЯ ФИТИНГОВ





ООО «Трест безопасности» более 8 лет занимается деятельностью в области обеспечения пожарной безопасности по следующим направлениям:

Комплексные поставки
в пожаротушении

Помощь в проведении работ
по сертификации

Членство в Национальном
Техническом Комитете

Проведение семинаров выставок,
вебинаров, Ютуб-обзоров

В КОМПЛЕКСНЫЕ ПОСТАВКИ ВХОДИТ:

- ☑ **ОРОСИТЕЛИ** – самый большой ассортимент в Беларуси
- ☑ **АСПИРАЦИОННЫЕ ИЗВЕЩАТЕЛИ** – обнаружение пожара на стадии тления
- ☑ **УЗЛЫ УПРАВЛЕНИЯ**, сду/спж, эксгаутеры – для насосной станции пожаротушения
- ☑ **ЗАТВОРЫ ДИСКОВЫЕ**, обратные клапаны, задвижки – для насосной станции пожаротушения
- ☑ **НАСОСЫ** и насосные системы для строительных услуг, управления водными ресурсами и промышленности – для насосной станции пожаротушения и не только
- ☑ модули **ГАЗОВОГО** пожаротушения «Заря» – автоматические, автономные, ручные
- ☑ **ВЗРЫВОЗАЩИЩЕННОЕ** оборудование
- ☑ **ШКАФЫ УПРАВЛЕНИЯ** электрозадвижками, вентиляторами, пожарными насосами, клапанами дымоудаления, огнезадерживающими клапанами – любой конфигурации
- ☑ **ОГНЕТУШАЩИЕ** вещества (пенообразователи, смачиватели) и баки для их хранения
- ☑ Весь спектр технических средств для автоматических систем водяного и пенного пожаротушения, охранной, пожарной сигнализации и первичных средств пожаротушения
- ☑ **ПЛАСТИКОВЫЕ ТРУБЫ И ФИТИНГИ** для автоматического пожаротушения



wilo



WEFLO®



ТОРГОВЛЯ
СЕРТИФИКАЦИЯ
ПРОДВИЖЕНИЕ

Мы будем рады сотрудничеству с Вами!